

Husgrundsprodukter
för ett riktigt montage

KBYGG
&GRUND

Innehållsförteckning

Allmänt för husgrundsmontage	3
Konstruktionsritningar	4
Vatten, avlopp, dräneringssystem.....	5
Radonskydd.....	6
Kantelement.....	7
Cellplast.....	8
Vattenburen golvvärme.....	9
Armeringsstål och nät.....	10
Potentialutjämning/jordning.....	11
Fabriksblandad betong och fyllnadsmassor	12
Husgrundspaket.....	13
Tillbehör för betong- och gjutarbeten	14
Tjänster	15

Allmänt för husgrundsmontage

För de flesta byggarbeten krävs bygglov. Ansökan sker hos kommunen.

En ansökan om bygglov, förhandsbesked eller anmälan ska vara skriftlig och innehålla de ritningar, konstruktionsritningar, beskrivningar och andra uppgifter som behövs för startbesked. Ritningarna behöver vara fackmannamässigt utförda, skalenliga och mått-satta och innehålla den information som behövs för handläggning. Normal handläggningstid är 10-20 veckor.

Vi hjälper er gärna med konstruktionsritningen för platta på mark.





Konstruktionsritningar

När krav på k-ritning gäller, och vid de flesta byggnationer, måste anmälan till byggnadsnämnden i kommunen göras.

Vid beställning av k-ritning från oss behöver vi veta:

1. Fastighetsbeteckning, kommuntillhörighet, ev markundersökningar och/eller övriga byggnadslovshandlingar.
2. Vilken typ av byggnad, storlek, höjd mm.
3. Vilka laster gäller (sk lastplan), fastighetens mått och markförhållande.
4. Normal leveranstid är 1-2 veckor. Om det finns krav på att en konstruktör ska närvara vid byggmöten på arbetsplatsen, gäller särskilda överenskommelser.

Vatten, avlopp och dräneringssystem

Vi arbetar med och lagerför Pipelifes system för mark- och inomhusavlopp samt brunnar och dräneringsprodukter.

Faktorer som livslängd, flödeskapacitet, rotinträngning, täthet och självrensning är några av våra nyckelord. Vi använder PP polypropen, ett mycket högvärdigt material som ger röret egenskaper som lång livslängd, slagtolighet i kyla samtidigt som det tål långvarigt utsläpp av hetvatten med bibehållen styvhet.

Produkterna håller EN-standard med tilläggskrav.





Radonskydd

Radon är en osynlig och luktfri ädelgas. Gasen kan transporteras uppblandad i luften och kan tränga in i byggnaden via marken genom grunden. Radon finns i olika typer av mark och under husgrunder med särskilt höga värden av alunskiffer, granit, morän och lösa grus/jordlager. För att mäta radonhalten i inomhusluften använder man värdet becquerel som inte får överstiga 200 Bq/m³ i bostad.

Om ett hus uppförs på mark som klassas som ett högriskområde måste det byggas radonsäkert. På låg- och normalriskområde ska huset byggas radonskyddat. För detta är alltid byggherren ansvarig och behöver stämma av med kommunen vad som gäller.

Det finns flera metoder för att skydda sig mot radon. Det vanligaste är att lägga ut en membranduk/radonspärr på schaktbotten. Du kan också montera en radonbrunn under grunden som kopplas till ett 110 mm rör. Röret ventilerar bort gasen med en eventuell fläkt.

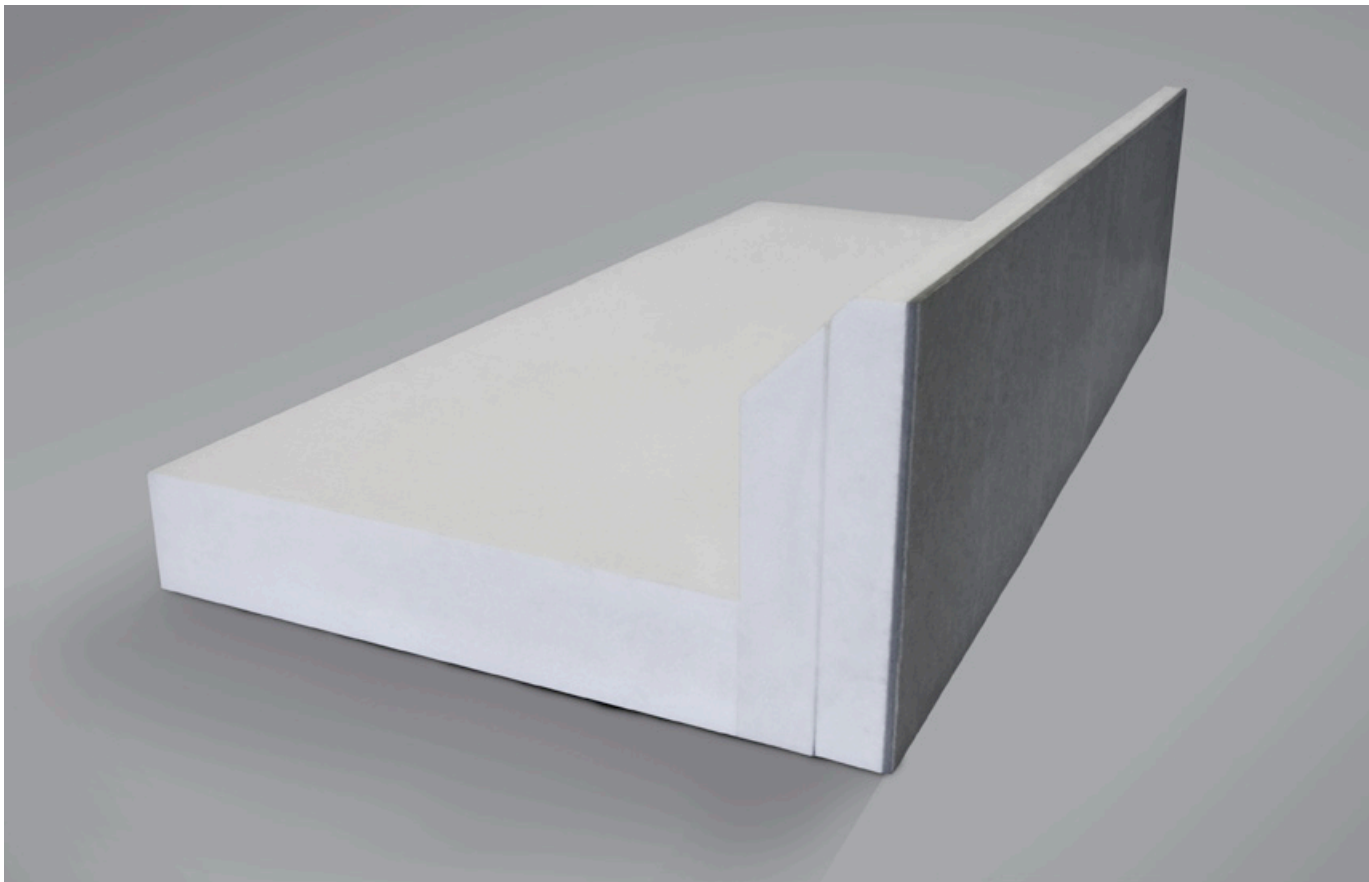
Vid grundläggning med albabalk läggs vanligtvis en slang som kan kopplas till en fläkt vid behov. Radonpartiklar påverkar oss människor vid inandning och kan orsaka lungcancer.

Kantelement

Det finns en mängd olika alternativ och system för ett enkelt, ekonomiskt och snabbt montage med kantelement till din husgrund för både villor, garage och industribyggnader.

Vilket av elementen som ska användas beror på vilken typ av byggnad/hus som ska byggas. Det vanligaste elementet för montage av platta på mark är ett L-element med två olika ytor: antingen betong eller fibercementskiva (som är 30 % lättare). Du kan få elementen i flera olika höjder. Vi har även U-element, specialelement för garage och element för svängd yta (radielement) samt balkelement för tegelvägg.

Alla kantelement består av EPS vit eller XPS färgad cellplast som har hög bärförmåga, låg egenvikt samt håller fukt- och mögelskador borta. Dessutom hålls grunden torr.





EPS Expanderad (vit) och XPS Extruderad (färgad) Cellplast

EPS och XPS cellplast är ett byggsystem som används för isolering av alltifrån husgrunder, garage, industribyggnader och badrum till väggar, tak, pooler och vatten/avloppsmontage. Vilken av produkterna som passar beror på objektets krav på belastning och användningsområde samt geografiska läge.

EPS vit cellplast

EPS cellplast används vanligtvis under betongplattan där den isolerar och fuktsäkrar. Skivan har stor bärförmåga och låg egenvikt som gör den enkel att arbeta med. EPS-skivan finns i många olika tjocklekar, storlekar och kvaliteter.

XPS färgad cellplast

XPS-skivan används som mark- och frostisolering både till lätta och tunga konstruktioner. Skivan ska klara höga belastningar och fuktiga miljöer under lång tid utan att förlora sina isolerande egenskaper. XPS-skivan finns i många olika tjocklekar, storlekar och kvaliteter.

Vid flerskiktsmontage monteras skivan med förskjutna skarvar och låses med plastspik. Vid montage av vattenburen golvvärme används minst 300 mm tjocklek.

Vattenburen golvvärme

Att värma upp en fastighet med vattenburen golvvärme är både ekonomiskt och bekvämt. Värmen sprids underifrån och fördelar värmen jämnt i rummet.

Golvvärmeslangen gjuts in i betong eller monteras i spårade skivor/plåtar. Varmvattnet fördelas i respektive slinga med fördelare och shuntas efter utomhustemperatur.

Vid ingjutning monteras slangen i rörhållarskena som fästs i cellplastskivan med hullingar och fördelaren placeras i vattensäkert skåp. Vid montage där frysrisk gäller bör glykol/sprit blandas in. För rätt och enkelt montage erhålls utläggningsschema vid order.





Armeringsstål och nät

Alla betongkonstruktioner behöver armeras. Idag används armering för att öka betongkonstruktionernas hållfasthet på flera sätt.

Armering tar upp krafter som drag, tryck och skjuv-påkänning, förhindrar sprickbildning och fördelar belastningar i en byggnad. Sprickor är förstadier till brott och utan armering brister betongen utan förvarning. Armerad betong tål betydligt större belastningar innan brott.

För att underlätta hantering och frakt finns armeringsstål och nät i många olika format, längder och dimensioner. Vi levererar även ILF inläggningsfärdig (klippt och bockad) armering.

Potentialutjämning/jordning

Syftet med potentialutjämning är att utjämna spänningarna mellan olika delar i en fastighet eller anläggning. Den huvudsakliga uppgiften är att ge skydd mot elchock och därmed undvika farliga beröringsspänningar. Andra uppgifter är eventuellt att skydda utrustning, apparater och system från kollaps.

För att få en bra potentialutjämning som uppfyller reglerna krävs att man monterar armeringsstålet/nätet till huvudjordskenan via en kontaktplatta som ansluts till en galvaniserad 8-10 mm tråd. Tråden fästs med 2 klämmor i varje nät. Vid lösarmering, används 1 klämma per meter och armeringsrad.

Montage ska göras där det finns djurhållning och vid offentliga byggnationer t ex sjukhus, skolor och industrier etc.





Fabriksblandad betong och fyllnadsmassor

Alla gjutarbeten bör göras av fackman.

Fabriksblandad betong finns i många olika kvaliteter och blandningar och levereras efter önskemål. Betongen transporteras med en modern bilpark och utbildade chaufförer. Bilen är utrustad med en ränna på 6-9 m eller en pump med en räckvidd upp till ca 30-40 m. För mindre och trängre utrymmen finns minipumpar. En roterbil tar normalt ca 6 kubikmeter betong åt gången.

Betong kräver utläggning och vibrering inom 1-2 timmar efter blandning. Det tar normalt 2-4 timmar innan ytan är gångbar för rivning. Efter ytterligare cirka 2-3 timmar är ytan bearbetningsbar för glättning. Betong måste skyddas från stark värme för att förhindra uttorkning samt täckas vid frysrisk för att förhindra sprängning.

Betong är en blandning av sand, grus/sten, vatten och bindemedlet cement. När man tillför tillsatsmedel så förbättrar man betongens egenskaper för att få rätt recept, beständighet och hållfasthet.

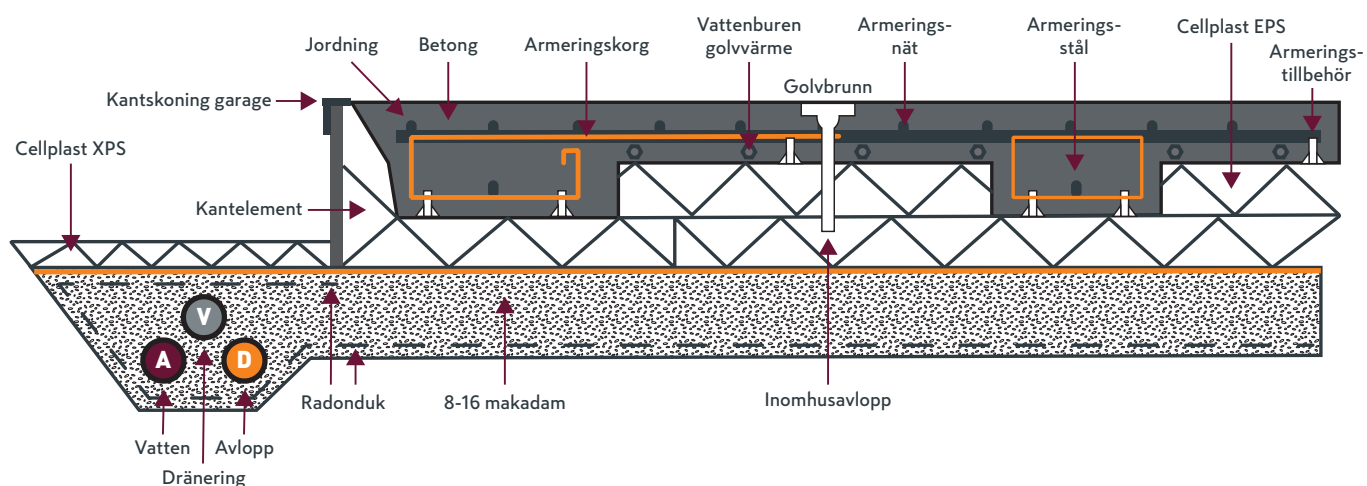
Tänk på att betong kan vara frätande så använd alltid skyddsutrustning.

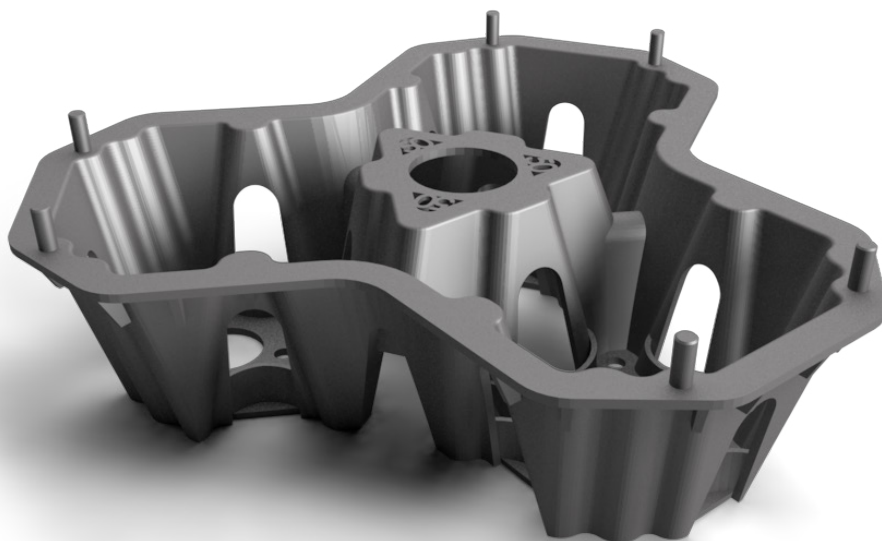
Husgrundspaket

Ritning – Offert – Leverans

Vi hjälper dig att sätta ihop ett komplett husgrundspaket från ritning till offert och levererar efter dina behov.

- Konstruktionsritning
- Fabriksblandad betong
- Potentialutjämning/jordning
- Vattenburen golvvärme
- Armering inkl tillbehör
- Cellplast inkl tillbehör
- Kantelement
- Radonskydd
- VA, dränering
- Fiberduk
- Fyllnadsmassor
- Avfallshantering/återvinning





Tillbehör för betong- och gjutarbeten

De flesta betong- och gjutarbeten kräver specialprodukter och verktyg för rätt montage. Hos oss hittar du de flesta produkterna du behöver i ditt arbete.

Form- och isoleringstillbehör

Från kvarsittande form till pallningsbrickor.

Distansprodukter

Från markdistanser/linjer till armeringstillbehör.

Armeringssystem

Från armeringsskarvar till förtagningslåda.

Förtagningsystem

Från gängstång till kemankare.

Vi erbjuder även produktblad, typgodkännande och säkerhetsblad – allt för att det ska bli ett enkelt montage på rätt sätt.

Tjänster

Vi erbjuder många tjänster som förenklar arbetet och hjälper dig att spara tid och pengar. Här ser du några av dem, prata med din säljare för att höra vilka fler tjänster vi erbjuder.

- Transporttjänster
- Logistiktjänster
- Mängdberäkning
- Offerthantering
- Plockat och klart
- K-ritningar VA/grund
- Sågservice
- Lånesläp
- Maskinuthyrning
- Byggrådgivning



K BYGG & GRUND

Västberga Allé 50
126 30 Hägersten

www.kbyggogrund.se
08 - 598 335 00 (växel)



K Group bygg- och teknisk handel

K Bygg & Grund, Onninen och K-rauta är en del av K Group som är bildat av det finska bolaget Kesko och även inkluderar K-retailers. K Group är den tredje största detaljhandelskedjan i norra Europa med cirka 45 000 anställda. K Groups bygg- och teknisk handel har ett omfattande utbud av produkter för såväl proffs som slutkonsument. Försäljningen sker genom ett omfattande butiksnätverk, e-handel och digitala tjänster.